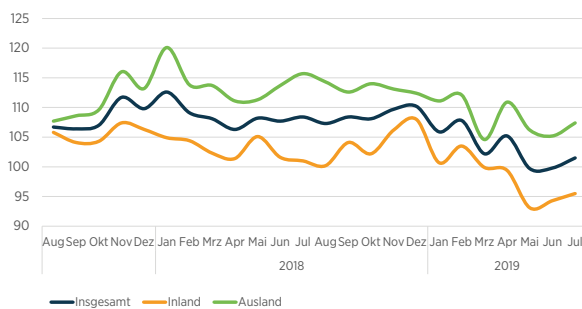
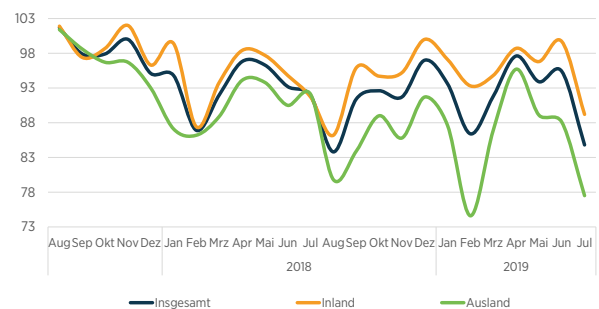
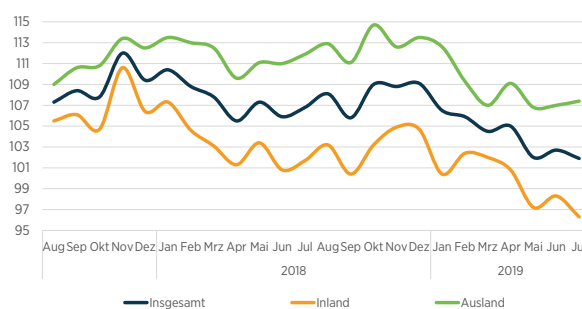
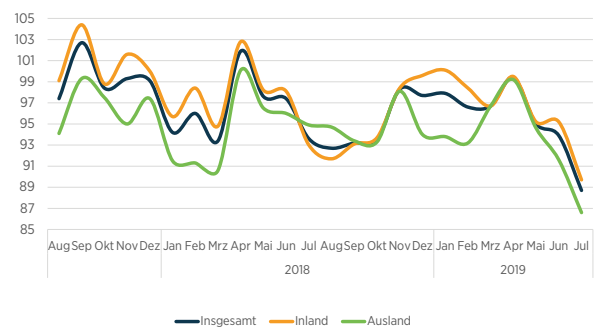


## SCHWACHE ZAHLEN BEI TEXTIL.

Der Konjunkturabschwung setzt sich weiter fort, insbesondere im deutschen verarbeitenden Gewerbe. Hiervon wird Textil in besonderem Maße in Mitleidenschaft gezogen: Nahezu sämtliche Zahlen des aktuellen Monats sind rückläufig. Bedenklich ist in diesem Zusammenhang die außerordentlich negative Einschätzung des Konjunkturklimas bei den Textilunternehmen. Etwas besser entwickelt sich Bekleidung, was sich auch in den Konjunktüreinschätzungen widerspiegelt, allerdings fußt dies bei Bekleidung auf einem niedrigen Ausgangsniveau.

**Auftragseingangsindex Textil (saisonbereinigt)**

**Auftragseingangsindex Bekleidung (saisonbereinigt)**

**Umsatzindex Textil (saisonbereinigt)**

**Umsatzindex Bekleidung (saisonbereinigt)**


Die **Umsätze** im Juli entwickeln sich weiter schlecht. Nach sieben Monaten liegt Textil nun bei -3,3 % ggü. dem Vorjahr, bei Bekleidung sind es nach einem Monatsergebnis von -2,7 % nur noch knappe +0,1 % gegenüber dem Vorjahreszeitraum. Insgesamt liegt die Branche per Juli bei -2,1 %.

Auch die Situation bei der **Beschäftigung** dreht zunehmend ins Minus: Textil beschäftigte zum Ende des laufenden Monats Juli -3,3 % weniger Menschen als zum selben Zeitpunkt 2018. Bei Bekleidung waren es mit -0,1 % etwa gleich viele. Die Branche insgesamt verzeichnet -2,3 % weniger Beschäftigte. Der Vergleich mit den Durchschnittszahlen Januar bis Juli zeigt, dass die Beschäftigung im Jahresverlauf deutlich abgenommen hat.

Die **inländische Produktion**<sup>1)</sup> sinkt tendenziell bei Textil. Bei Bekleidung steigt diese Kennzahl zwar, aber hier kommt es im Berichtsmonat Juli zu einem statistischen Ausreißer, der die Aussagekraft aktuell beeinträchtigt.

Die **Auftragslage** ist für die Gesamtbranche weiterhin negativ, insbesondere ist dies bei den Auftragseingängen ablesbar.

Die **Erzeugerpreise** steigen auch weiterhin nur leicht an, insbesondere Textil kann derzeit kaum höhere Preise durchsetzen, der Anstieg beträgt im Jahresdurchschnitt per Juli nur +0,9 %. Nur wenig besser ist es mit +1,2 % bei Bekleidung, allerdings verbunden mit einer leicht steigenden Tendenz.

Der **Umsatz im Bekleidungseinzelhandel** hinkt auch weiterhin der guten Konsumstimmung des gesamten Einzelhandels hinterher. Während der gesamte Einzelhandel allein im Juli um +6,3 % wachsen kann und damit im Jahresverlauf bei +3,7 % steht, kann der Bekleidungseinzelhandel im Juli nur um +1,5 % zulegen und liegt per Juli mit -0,4 % immer noch unter den Werten des Vorjahres.

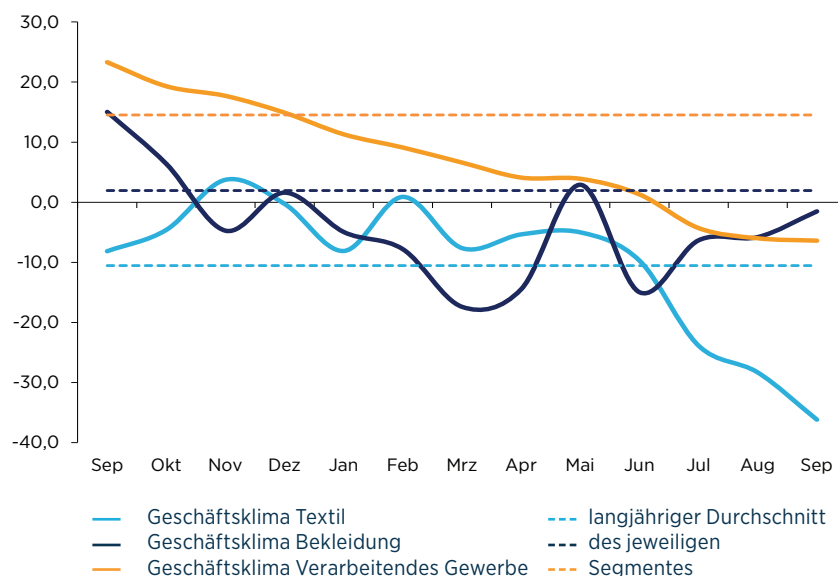
Auch beim **Außenhandel**<sup>2)</sup> hinkt das Textilsegment hinterher: Sowohl bei Exporten als auch bei Importen sind die Zahlen rückläufig: -3,4 % bzw. -2,5 % per Juli. Auch hier entwickelt sich das Bekleidungssegment etwas besser und verzeichnet ein Exportplus von +1,1 % gegenüber dem Vorjahreszeitraum. Die Importe gehen bei Bekleidung per Juli mit -3,4 % zurück.

Der **Einfuhrüberschuss** sinkt damit per Juli um -9,6 %.

Die **Rohstoffzufuhren** sinken in den ersten sieben Monaten des Jahres um -2,8 %.

### ifo-Konjunkturklimaindex September 2019

Der Konjunkturtrend für das gesamte verarbeitende Gewerbe fällt, wenn auch leicht gebremst, im aktuellen Monat September. Auch wenn einschließlich Dienstleistungssektor und Bauhauptgewerbe der Konjunkturindex leicht steigt, mehren sich damit die Anzeichen für einen längeren Konjunkturabschwung. Während die Entwicklung des Index für Bekleidung analog zu den aktuellen Konjunkturzahlen eher glimpflich verläuft, stürzt der Index für das Textilgewerbe in den vergangenen Monaten ab. Angesichts der aktuellen Konjunkturdaten ist zu befürchten, dass in den kommenden Monaten eher mit weiteren Rückgängen zu rechnen ist.



**Ansprechpartner:**

**MARCUS JACOANGELI**

Telefon +49 30 726220-24  
mjacoangeli@textil-mode.de

Gesamtverband der deutschen  
Textil- und Modeindustrie e. V.  
Reinhardtstraße 14 – 16  
D-10117 Berlin

## KENNZIFFERN FÜR DAS TEXTIL- UND BEKLEIDUNGSGEWERBE

Sämtliche Kennzahlen nur für Unternehmen mit 50 und mehr Beschäftigten, soweit nicht anders angegeben.

	TEXTIL		BEKLEIDUNG		TEXTIL + BEKLEIDUNG	
1 Beschäftigte <sup>1</sup>	± vH z. Vorjahr		± vH z. Vorjahr		± vH z. Vorjahr	
Juli 2019	52 896	-3,3	25 658	-0,1	78 554	-2,3
Januar - Juli 2019	53 220	-2,2	25 810	1,0	79 030	-1,2
Untern. ab 1 Besch. (Hochrechnung)	78 370		38 007		116 377	
<b>2 Bruttolohn- und Gehaltssumme (in Mio. Euro)</b>						
Juli 2019	165	1,1	81	4,0	246	2,0
Januar - Juli 2019	1 153	1,1	578	3,3	1 730	1,9
<b>3 Geleistete Arbeitsstunden (in Tausend)</b>						
Juli 2019	6 840	-1,2	3 215	2,7	10 055	0,0
Januar - Juli 2019	47 556	-3,0	22 043	1,1	69 599	-1,8
<b>4 Umsatz (in Mio. Euro)<sup>1,2</sup></b>						
Juli 2019	918	-0,3	574	-2,7	1 492	-1,3
Januar - Juli 2019	6 312	-3,3	3 786	0,1	10 098	-2,1
Untern. ab 1 Besch. (Hochrechnung)	10 241		6 387		16 628	
<b>5 Produktion (Index: 2015=100)</b>						
Juni 2019	97,6	-10,6	98,6	3,5	-	-
Juli 2019	105,7	3,9	144,3	49,7	-	-
Mai - Juli 2019	-	-1,0	-	17,2	-	-
Januar - Juli 2019	-	-0,4	-	2,8	-	-
<b>6 a) Auftragseingang (Index: 2015 = 100)</b>						
Juni 2019	94,6	-17,2	68,7	-1,6	-	-
Juli 2019	104,8	-0,8	121,7	-6,9	-	-
Mai - Juli 2019	-	-7,4	-	-4,0	-	-
Januar - Juli 2019	-	-5,4	-	-3,4	-	-
<b>6 b) Auftragsbestand (Index: 2015 = 100)</b>						
Juni 2019	133,5	1,8	112,6	1,4	-	-
Juli 2019	130,2	0,6	122,5	1,1	-	-
Mai - Juli 2019	-	1,7	-	-0,7	-	-
Januar - Juli 2019	-	4,2	-	-2,9	-	-
<b>7 Preise (Erzeugerpreisindex Inlandsabsatz, 2015 = 100)</b>						
Juni 2019	102,4	1,0	104,0	1,7	-	-
Juli 2019	102,3	0,9	104,0	1,3	-	-
Mai - Juli 2019	-	1,0	-	1,4	-	-
Januar - Juli 2019	-	0,9	-	1,2	-	-

Fortsetzung →

8 Einzelhandel	UMSATZ BASISJAHR 2015			PREISE BASISJAHR 2015		
	Veränderung z. Vorjahr in vH	Juli 2019	Mai - Juli 2019	Jan - Juli 2019	Juli 2019	Mai - Juli 2019
Bekleidungseinzelhandel	1,5	0,8	-0,4	3,6	2,1	1,4
Gesamter Einzelhandel	6,3	3,5	3,7	1,2	0,9	0,8

9 Textilaußenhandel	JULI		VERÄNDERUNG	JANUAR - JULI		VERÄNDERUNG
	Ausfuhr	2019	2018	± vH z. Vorjahr	2019	2018
Textilien	957	984	-2,7	6 834	7 072	-3,4
Bekleidung	1 727	1 710	1,0	11 455	11 336	1,1
Gesamt	2 684	2 693	-0,3	18 289	18 408	-0,6
<b>Einfuhr</b>						
Textilien	921	974	-5,4	6 486	6 653	-2,5
Bekleidung	2 980	3 211	-7,2	18 266	18 902	-3,4
Gesamt	3 901	4 184	-6,8	24 752	25 556	-3,1
Einfuhrüberschuss	1 217	1 491	-18,4	6 463	7 147	-9,6
<b>Rohstoffe</b>						
Ausfuhr	91	101	-10,1	691	761	-9,2
Einfuhr	75	84	-10,3	645	663	-2,8

## 10 Auftragseingangs- und Produktionsindizes nach ausgewählten Wirtschaftsbereichen

TEXTILGEWERBE						
	Auftragseingang (2015=100)	± vH z. Vorjahr	Produktion (2015=100)	± vH z. Vorjahr	Umsatz in Mio. Euro	± vH z. Vorjahr
<b>Spinnstoffaufbereitung und Spinnerei</b>						
Juli 2019	80,9	-33,0	96,3	-6,7	46	-5,2
Juni 2019	89,0	-30,1	89,4	-22,2	45	-16,0
Januar - Juli 2019	98,2	-20,3	102,1	-5,0	334	-8,5
<b>Weberei</b>						
Juli 2019	97,0	3,7	94,1	0,0	132	-3,0
Juni 2019	93,5	-18,8	88,5	-16,4	126	-13,6
Januar - Juli 2019	104,6	-4,9	98,6	-3,5	938	-4,1
<b>Veredlung von Textilien und Bekleidung</b>						
Juli 2019	103,3	-14,6	112,0	9,1	72	-3,3
Juni 2019	97,8	-21,8	114,8	8,3	67	-12,1
Januar - Juli 2019	105,1	-16,5	117,9	9,6	494	-8,3
<b>Herstellung von gewirktem und gestricktem Stoff</b>						
Juli 2019	111,6	3,8	87,2	-4,1	42	-5,1
Juni 2019	84,0	-25,2	76,0	-22,2	47	-1,7
Januar - Juli 2019	109,6	-11,3	87,6	-15,3	343	1,0
<b>Herstellung von konfektionierten Textilwaren (ohne Bekleidung)</b>						
Juli 2019	119,5	14,0	116,6	18,6	180	7,8
Juni 2019	108,4	-9,6	100,5	-9,0	153	-11,9
Januar - Juli 2019	111,3	0,3	99,7	4,4	1081	-3,0

<b>TEXTILGEWERBE</b>							
	Auftragseingang (2015=100)	± vH z. Vorjahr	Produktion (2015=100)	± vH z. Vorjahr	Umsatz in Mio. Euro	± vH z. Vorjahr	
<b>Herstellung von Teppichen</b>							
Juli 2019	77,8	-16,3	82,2	-3,6	46	-12,2	
Juni 2019	76,4	-26,5	78,3	-22,7	44	-17,7	
Januar - Juli 2019	84,4	-12,7	85,4	-10,0	334	-4,0	
<b>Herstellung von Seilerwaren</b>							
Juli 2019	92,0	-10,1	116,6	23,1	17	-12,8	
Juni 2019	88,9	-12,0	106,6	-3,8	14	-35,9	
Januar - Juli 2019	106,2	-6,8	115,1	2,3	108	-19,5	
<b>Herstellung von Vliesstoff und Erzeugnissen daraus (ohne Bekleidung)</b>							
Juli 2019	110,1	5,1	108,5	-1,6	137	0,5	
Juni 2019	94,5	-13,5	102,5	-9,7	123	-13,9	
Januar - Juli 2019	107,1	-1,0	110,9	-1,8	943	-3,5	
<b>Herstellung von Technischen Textilien</b>							
Juli 2019	110,0	1,4	106,3	-1,4	214	2,1	
Juni 2019	94,1	-16,0	98,1	-11,9	198	-6,6	
Januar - Juli 2019	109,6	-0,7	109,1	-0,8	1514	0,7	
<b>Herstellung von sonstigen Textilwaren a. n. g.</b>							
Juli 2019	100,2	-9,5	102,1	-5,8	32	-3,0	
Juni 2019	90,4	-16,6	89,3	-18,7	28	-11,6	
Januar - Juli 2019	100,8	-9,3	99,9	-9,3	222	-3,4	

<b>BEKLEIDUNGSGEWERBE</b>							
	Auftragseingang (2015=100)	± vH z. Vorjahr	Produktion (2015=100)	± vH z. Vorjahr	Umsatz in Mio. Euro	± vH z. Vorjahr	
<b>Herstellung von Lederbekleidung</b>							
Juli 2019	128,3	-25,0	128,9	1,5	3)	3)	
Juni 2019	106,1	-26,9	121,1	-19,7	3)	3)	
Januar - Juli 2019	102,9	-33,4	94,8	-11,7	3)	3)	
<b>Herstellung von Arbeits- und Berufsbekleidung</b>							
Juli 2019	123,4	3,2	158,9	21,9	45	5,5	
Juni 2019	119,7	-7,0	145,1	15,4	40	-8,8	
Januar - Juli 2019	122,9	-1,4	145,0	14,1	306	1,9	
<b>Herstellung von sonstiger Oberbekleidung</b>							
Juli 2019	123,7	-11,3	175,6	92,3	335	-8,2	
Juni 2019	57,5	4,7	103,6	15,9	243	-15,0	
Januar - Juli 2019	91,8	-4,1	102,4	5,3	2249	-2,6	
<b>Herstellung von Wäsche</b>							
Juli 2019	110,3	-10,4	84,0	4,3	74	11,0	
Juni 2019	62,2	-3,3	68,8	-13,4	53	8,1	
Januar - Juli 2019	88,3	-6,0	74,5	-4,1	445	12,9	
<b>Herstellung von sonstiger Bekleidung und Bekleidungszubehör a. n. g.</b>							
Juli 2019	108,9	3,2	89,4	-9,1	3)	3)	
Juni 2019	93,0	-12,1	78,1	-21,9	3)	3)	
Januar - Juli 2019	104,2	-4,6	87,4	-9,6	3)	3)	

**BEKLEIDUNGSGEWERBE**

	Auftragseingang (2015=100)	± vH z. Vorjahr	Produktion (2015=100)	± vH z. Vorjahr	Umsatz in Mio. Euro	± vH z. Vorjahr
<b>Herstellung von Pelzwaren</b>						
Juli 2019	3)	3)	3)	3)	-	-
Juni 2019	3)	3)	3)	3)	-	-
Januar - Juli 2019	3)	3)	3)	3)	-	-
<b>Herstellung von Strumpfwaren</b>						
Juli 2019	118,1	<b>24,1</b>	123,4	<b>11,2</b>	69	<b>18,3</b>
Juni 2019	94,5	<b>-5,4</b>	106,5	<b>-7,7</b>	59	<b>-4,3</b>
Januar - Juli 2019	116,3	<b>6,9</b>	115,4	<b>4,3</b>	459	<b>6,9</b>
<b>Herstellung von sonstiger Bekleidung aus gewirktem und gestricktem Stoff</b>						
Juli 2019	206,7	<b>-13,4</b>	107,3	<b>-15,6</b>	15	<b>-0,5</b>
Juni 2019	45,8	<b>20,5</b>	75,8	<b>-22,3</b>	7	<b>-14,6</b>
Januar - Juli 2019	99,2	<b>-9,6</b>	75,3	<b>-10,9</b>	79	<b>-0,1</b>

Aufgrund des am 01.01.07 in Kraft getretenen Mittelstandentlastungsgesetzes berichten seit 2007 nur noch Betriebe, die mehr als 50 Mitarbeiter beschäftigen. Damit entfielen ca. 15 % der erfassten Mitarbeiter in der Branche. Zum Jahresanfang 2009 erfolgte die Umstellung der Zahlen auf eine angepasste Systematik der Wirtschaftszweige (WZ 2008). Diese führte per Saldo zu einer „Abwanderung“ aus der Textil- und Bekleidungsindustrie. Viele ehemalige Textil- und Bekleidungsunternehmen werden nun anderen Branchen, vor allem dem Handel zugeordnet. Allein hierdurch werden bei den absoluten Zahlen insgesamt ca. 5 % weniger Beschäftigte und Betriebe sowie bis zu 10 % weniger Umsatz ausgewiesen. In den oben genannten Vorjahresabweichungen ist dieser Effekt jedoch bereinigt.

Durch die jährlichen Strukturanpassungen Statistik sind Anfang 2018 ca. 150 Mio. EUR Umsatz bei der WZ 14 (Bekleidung) aus der amtlichen Statistik eliminiert worden, beispielsweise aufgrund der Unterschreitung der größenabhängigen Meldegrenzen. Die Mehrzahl der monatlichen Kennzahlen ist von diesem Effekt betroffen.

<sup>1)</sup> Die inländische Produktionsentwicklung beinhaltet insbesondere im Segment der Bekleidung eine starke Strukturkomponente. Durch die hohe Außenhandelsverflechtung kommt es außerdem zur verzerrenden Darstellung des Volumens, so dass die Produktionszahlen nur eingeschränkt Auskunft über die Konjunkturlage geben können; weiteres Indiz hierfür ist auch die offensichtlich fehlende Korrelation zwischen inländischer Produktion und inländischer Beschäftigung.

<sup>2)</sup> Die Werte für den Außenhandel werden ab dem Monat Mai neu geordnet. Es werden die Zahlen für textile Endprodukte sowie für Bekleidung gemäß GP 09-13 (Textilien) bzw. GP 09-14 (Bekleidung) dokumentiert, um eine möglichst weitgehende Vergleichbarkeit mit anderen Veröffentlichungen zu gewährleisten.

<sup>3)</sup> Daten liegen vor, werden jedoch aus Datenschutzgründen nicht veröffentlicht.